

sbp

schlaich
bergemann partner

Frankenwaldbrücken Waldinanspruchnahme

12.8.2021

6.9.2023 rev 1 (Änderungen sind **gelb** markiert)

Waldflächeninanspruchnahme

Nachfolgend werden drei Bereiche bezüglich des Baumbestandes neben der Brücke sowie deren Fundamente ermittelt.

Rodungsfläche (türkis Fläche):

Bereich, der dauerhaft bestockungsfrei gehalten werden muss
jeweils ein Kreis mit $R = 4\text{m}$ um das Fundament bzw. Widerlager

Bereich mit Aufwuchsbeschränkung (orangene Fläche)

Bereich, in dem die Bewuchshöhe beschränkt gehalten werden muss
türkis Fläche und
zusätzlich ein Bereich mit $a = 2\text{m}$ seitlichem Abstand zum Seiltragwerk bzw. Brückendeck

Kontrollbereich (grüne Farbe)

Bereich, der regelmäßig kontrolliert werden muss um Baumsturz auf der Brücke zu verhindern. Ungesunde Bäume sind ggf. zu entfernen.

Abstand vom Brückentragwerk bzw. maximale Baumhöhe:

$h = 25\text{ m}$ (Lohbachtal Ost)

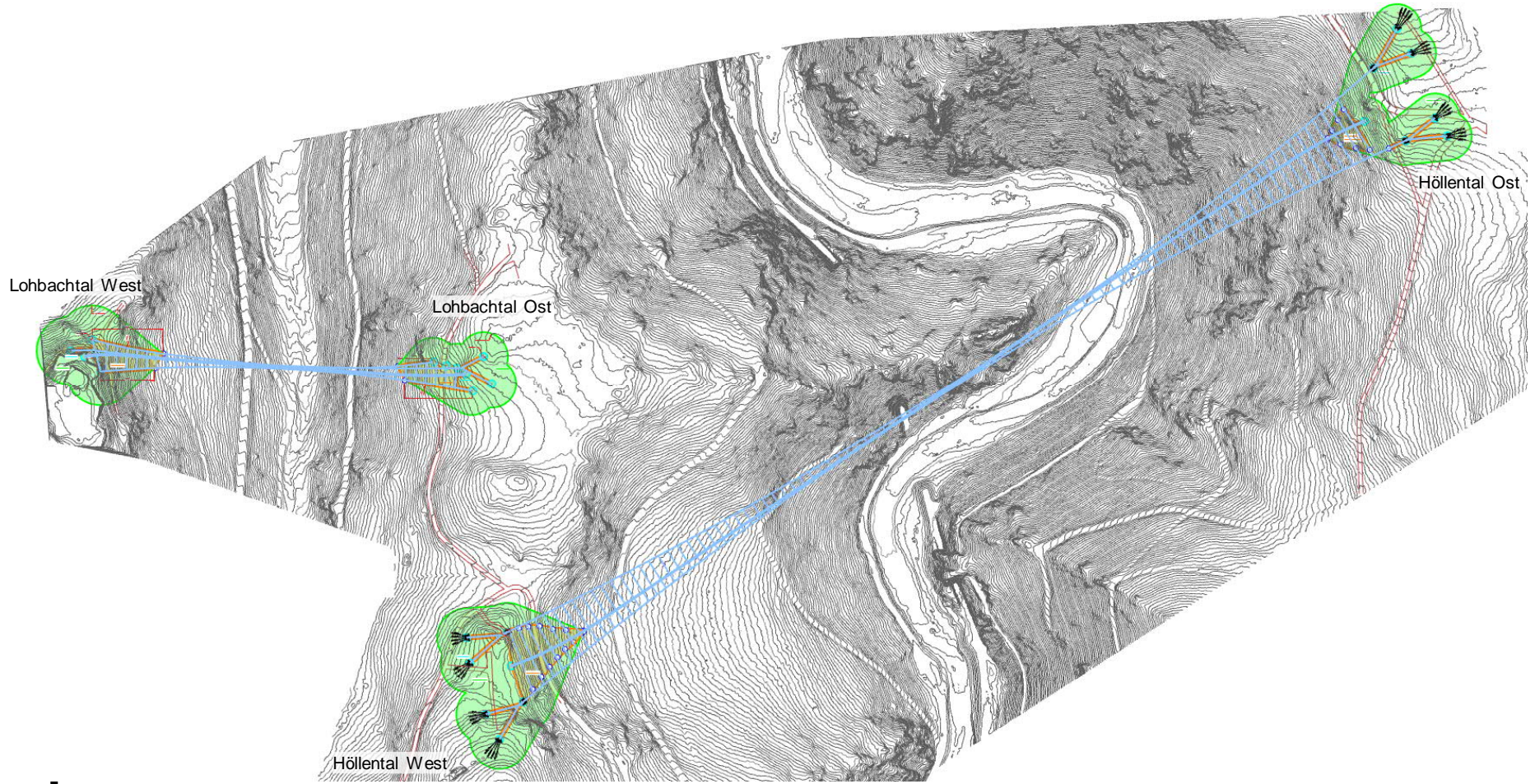
$h = 35\text{ m}$ (Lohbachtal West)

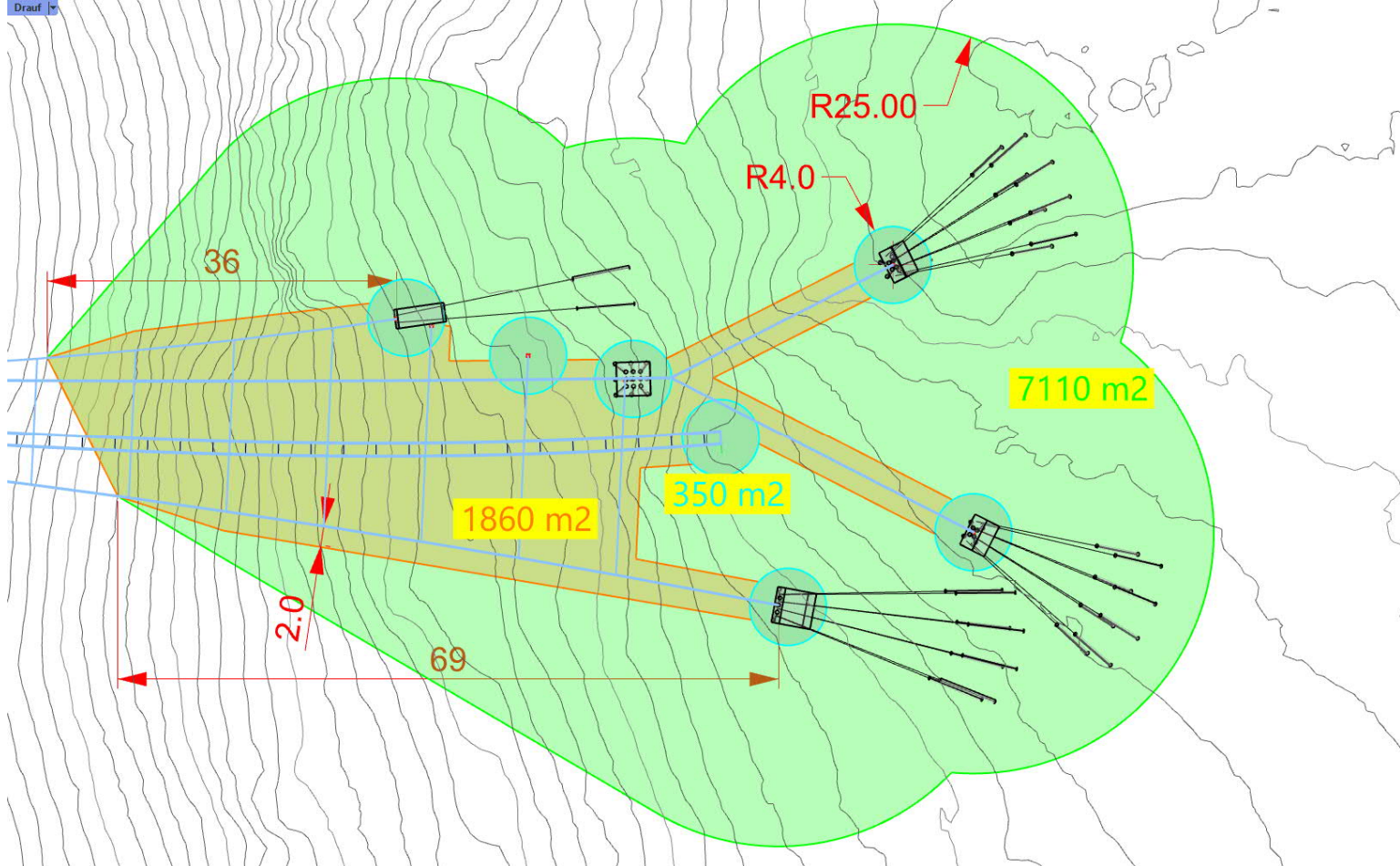
$h = 30\text{ m}$ (Höllental West)

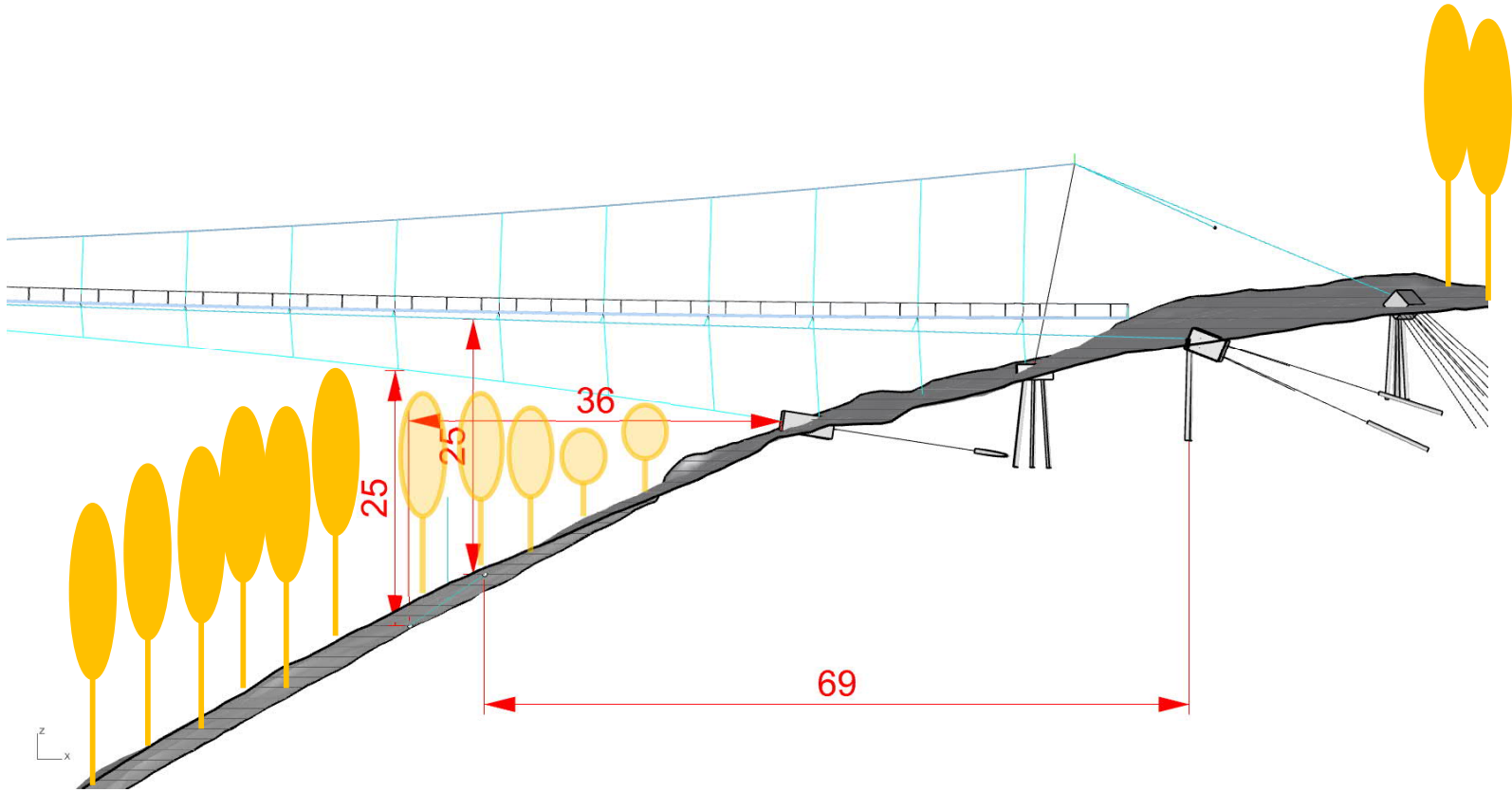
$h = 25\text{ m}$ (Höllental Ost)

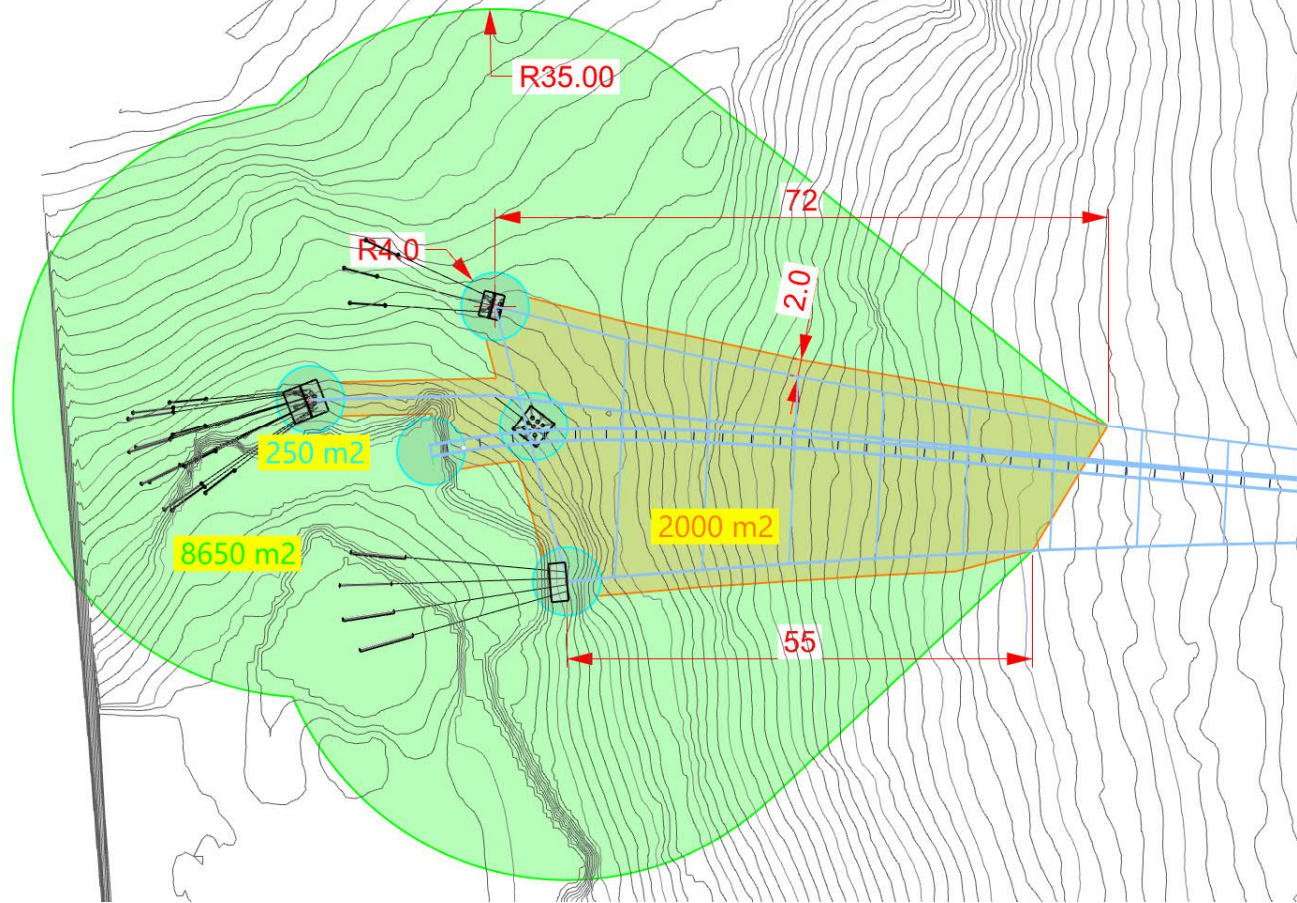
An der Stelle mit $h =$ lichte Weite über dem Grund fallen die orangene und grüne Flächen zusammen.

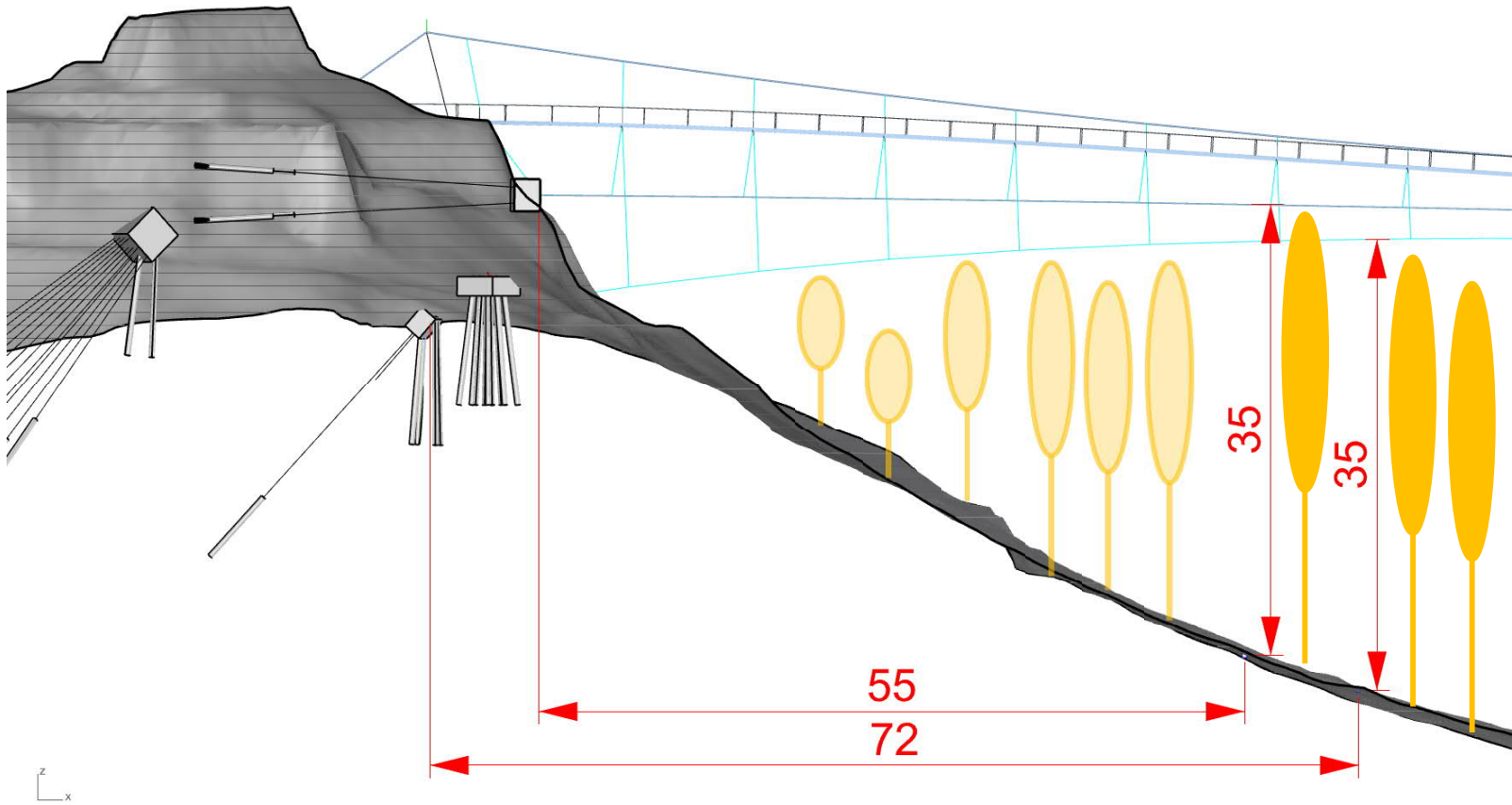
Die projizierten Flächen sind auf 10m^2 gerundet.

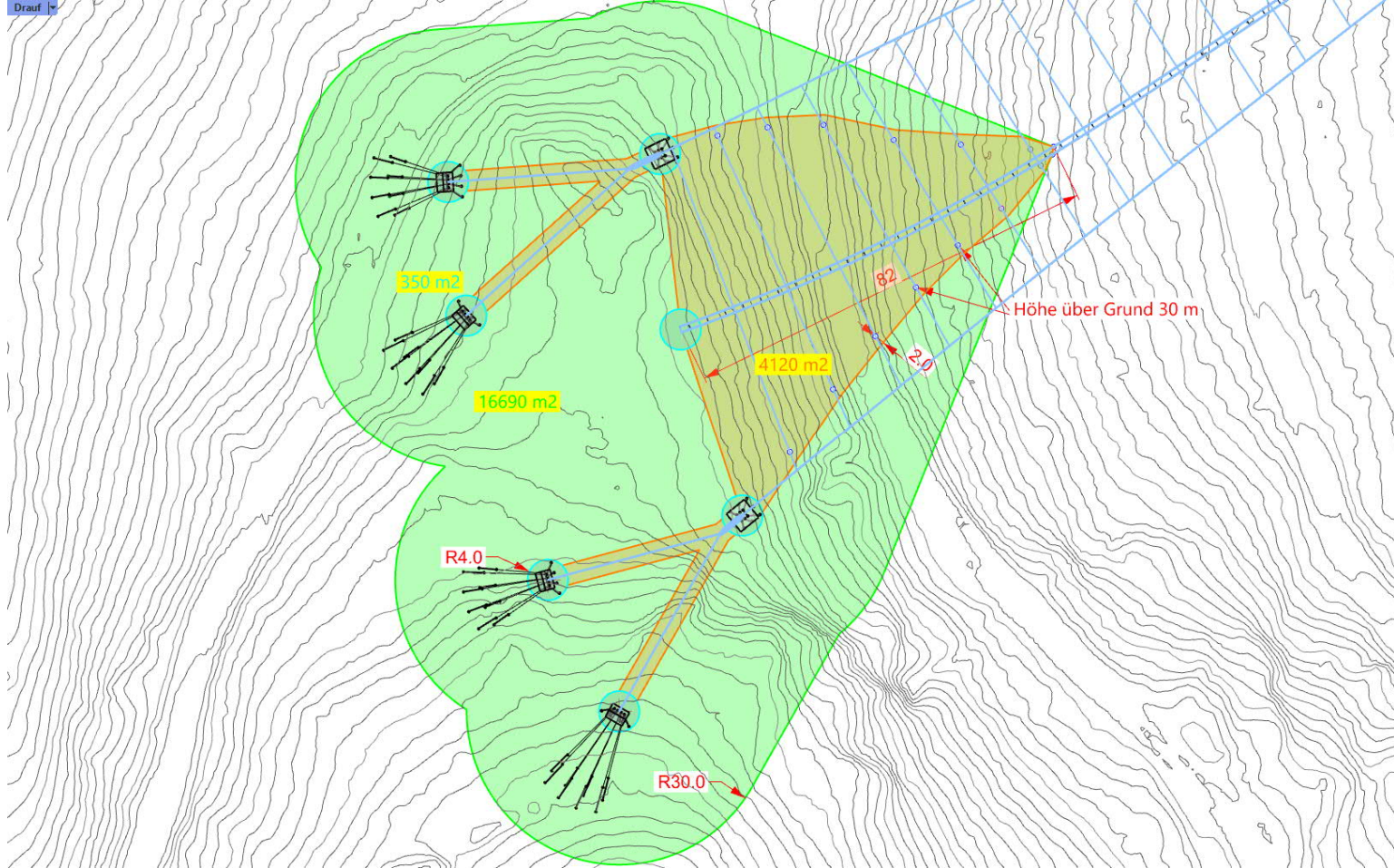


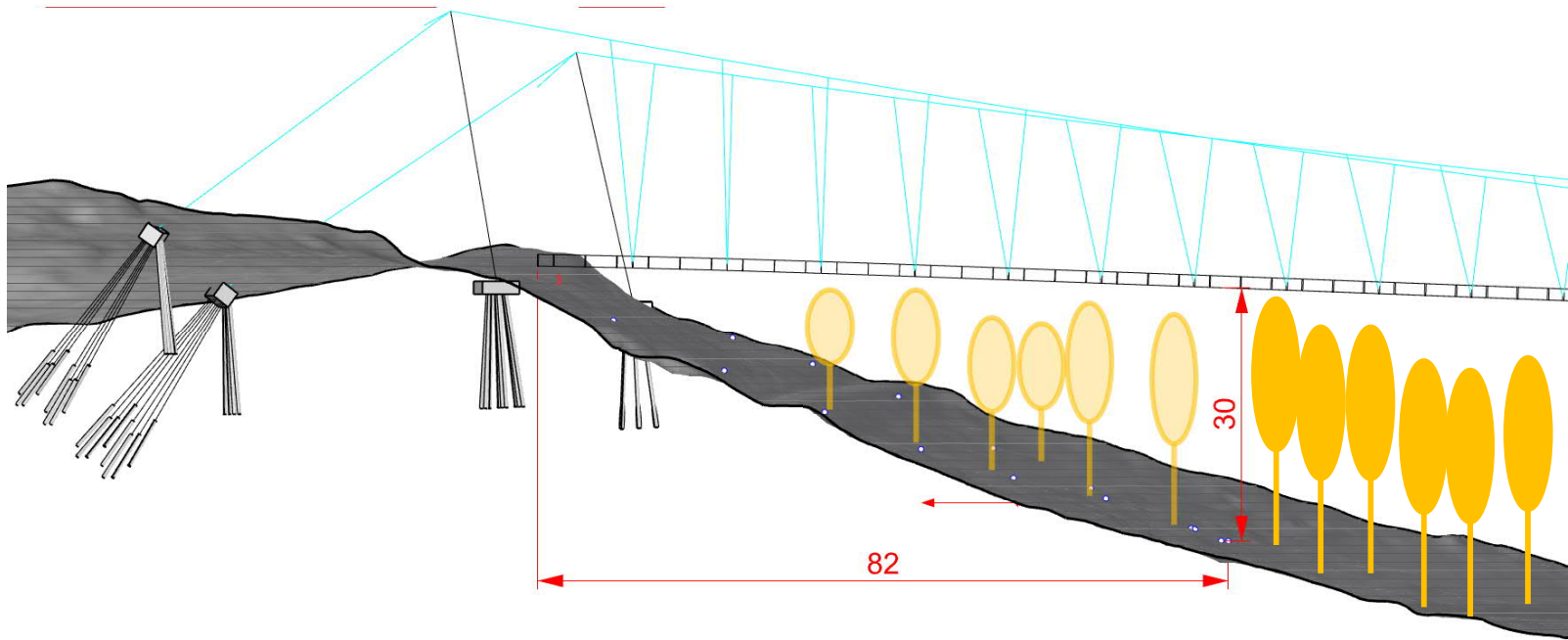


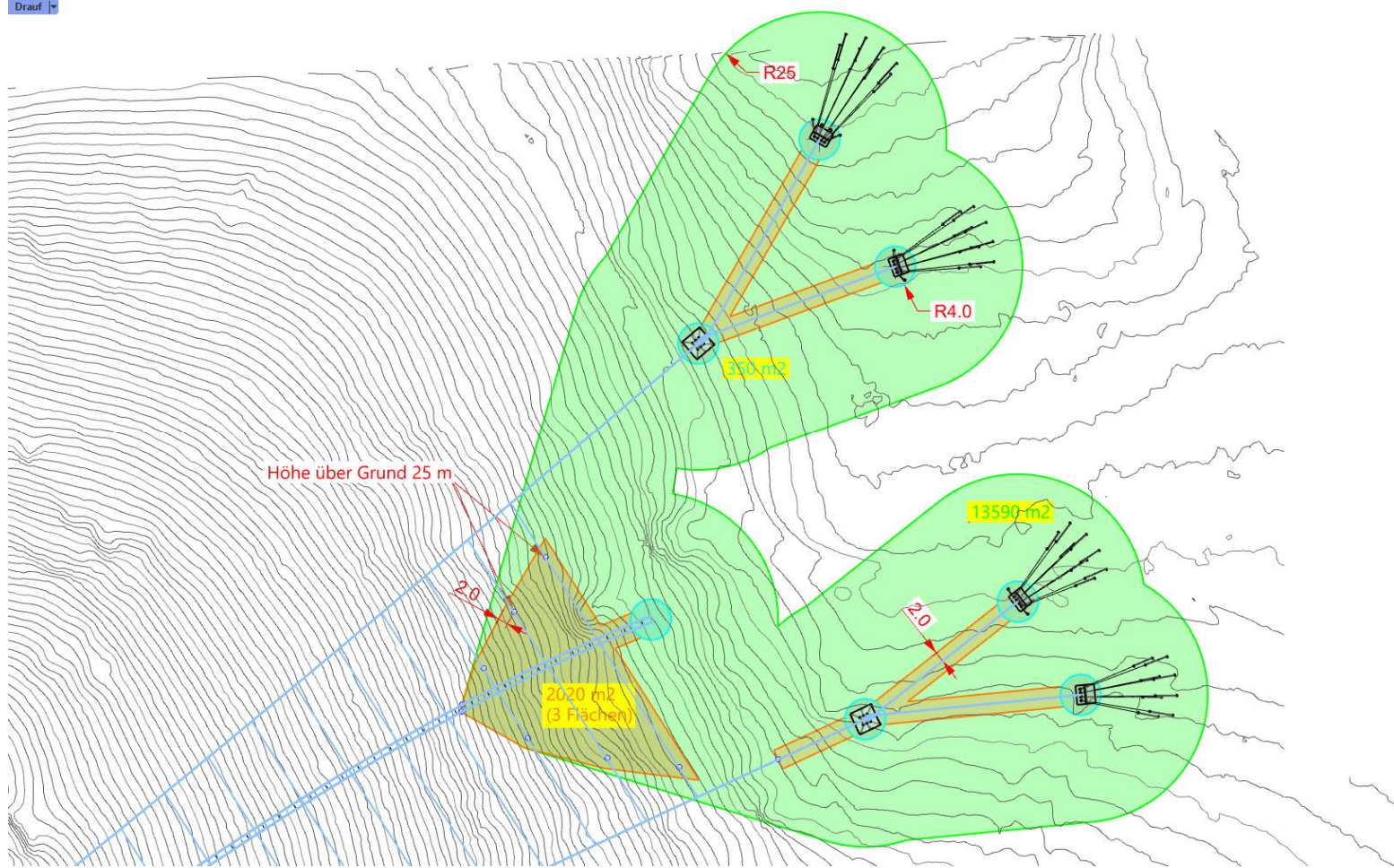


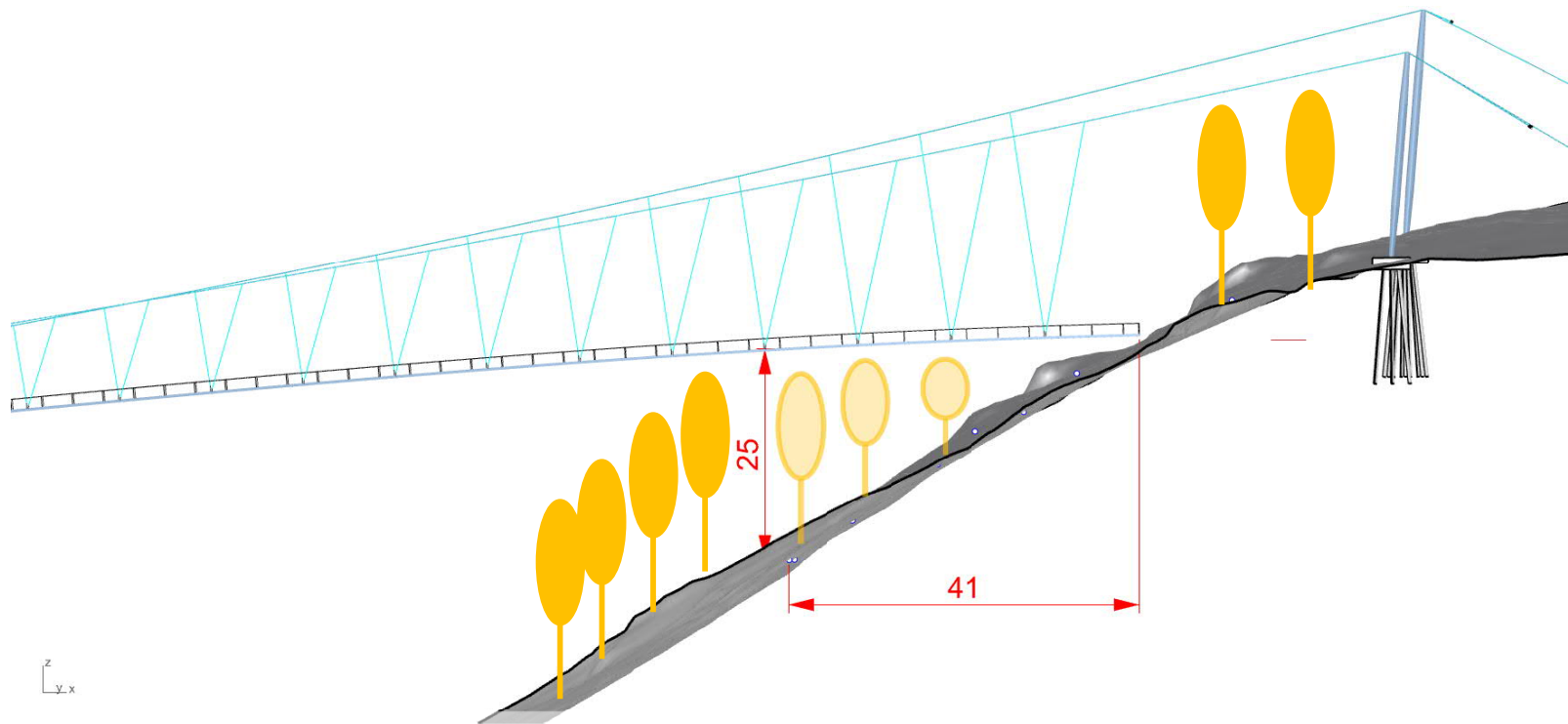














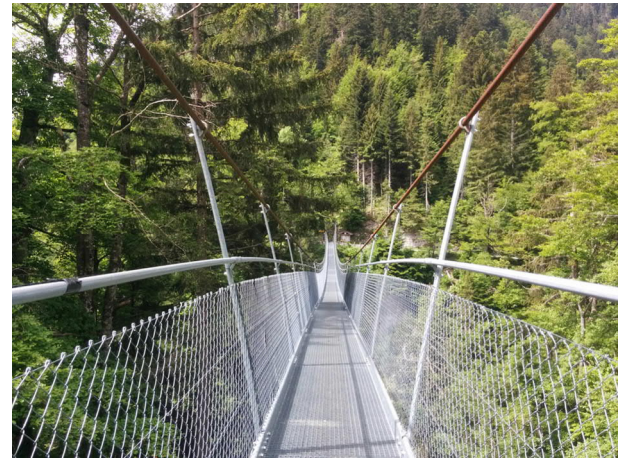
Traversinersteg II - Graubünden



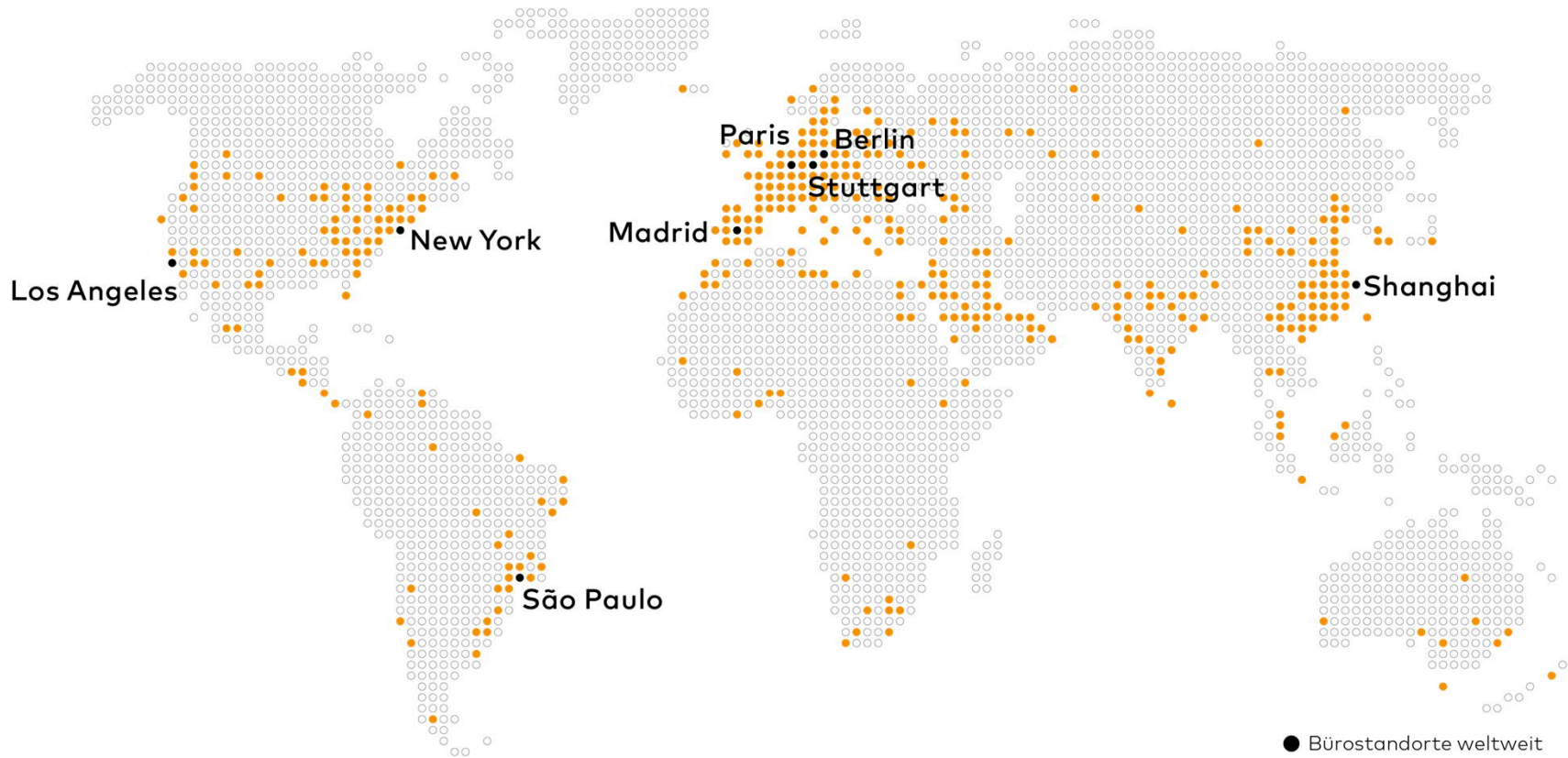
Charles Kuonen Hängebrücke - Zermatt



Panoramabrücke Sigriswil - Thuner See



Hängebrücke Leiternweide - Oberwil im Simmental



- Bürostandorte weltweit
- Projekte weltweit



Schwabstraße 43
70197 Stuttgart
stuttgart@sbp.de

25, rue du Général Foy
75008 Paris
paris@sbp.de

Brunnenstraße 110c
13355 Berlin
berlin@sbp.de

Alfonso XII 62, piso 2
28014 Madrid
madrid@sbp.de

555 8th Avenue
Suite #2402
New York, NY 10018
newyork@sbp.de

555 West 5th Street,
35th Floor
Los Angeles, CA 90013
losangeles@sbp.de

10 Baoqing Road
Room 606, Building #2
Shanghai 200031
shanghai@sbp.de

Rua Afonso Bras
473 cjs. 113-114
04511-011 São Paulo
saopaulo@sbp.de

www.sbp.de