

ARTENSCHUTZRECHTLICHE ANGABEN
ZUR SPEZIELLEN ARTENSCHUTZRECHTLICHEN PRÜFUNG (SAP)
FÜR DAS PROJEKT „FRANKENWALDBRÜCKE“
IM HÖLLENTAL UND LOHBACHTAL

KONKRETISIERUNG DER MASSNAHMENVORSCHLÄGE

TEIL 2

im Auftrag von:

Landratsamt Hof

Bearbeitung:
Dipl. Biol. Dr. Helmut Schlumprecht

Erstellt durch:



Bayreuth, 13.05.2022

Dr. H. Schlumprecht

Büro für ökologische Studien

Schlumprecht GmbH

Richard-Wagner-Str. 65

D-95444 Bayreuth

Tel. : 09 21 / 6080 6790

Fax : 09 21 / 6080 6797

Internet: www.bfoess.de

E-Mail: Helmut.Schlumprecht@bfoess.de

Abkürzungsverzeichnis:a) allgemein

ABSP:	Arten- und Biotopschutzprogramm Bayern
ASK:	Artenschutzkartierung des Bayer. Landesamt für Umwelt
BNatSchG:	Bundesnaturschutzgesetz
BayNatSchG:	Bayerisches Naturschutzgesetz
FFH-RiLi:	Fauna-Flora-Habitat-Richtlinie der Europäischen Union
HNB	Höhere Naturschutzbehörde
LSG:	Landschaftsschutzgebiet
NSG:	Naturschutzgebiet
UNB:	Untere Naturschutzbehörde

b) Rote Listen und ihre Gefährdungsgrade

RL D	Rote Liste Deutschland
0	ausgestorben oder verschollen
1	vom Aussterben bedroht
2	stark gefährdet
3	gefährdet
G	Gefährdung anzunehmen, aber Status unbekannt
R	extrem seltene Art mit geographischer Restriktion
V	Arten der Vorwarnliste
D	Daten defizitär

RL BY	Rote Liste Bayern
00	ausgestorben
0	verschollen
1	vom Aussterben bedroht
2	stark gefährdet
3	gefährdet
RR	äußerst selten (potenziell sehr gefährdet) (= R*)
R	sehr selten (potenziell gefährdet)
V	Vorwarnstufe
D	Daten mangelhaft

c) Fachbegriffe der FFH-Richtlinie

EHZ	Erhaltungszustand in der biogeographischen Region
FFH	Fauna, Flora-Habitat
KBR	Kontinentale biogeographische Region
LRT	Lebensraumtyp des Anhangs I der FFH-Richtlinie
SDB	Standarddatenbogen

GKK4: Gauß-Krüger-Koordinaten, 4. Meridian

RW: Rechtswert

HW: Hochwert

Inhaltsverzeichnis	Seite
1 WEITERE BEREICHE FÜR MAßNAHMENVORSCHLÄGE	2
1.1 SCHWARZSTORCH	3
1.2 UHU: NEUSCHAFFUNG	18
1.3 WANDERFALKE: NEUSCHAFFUNG	23
2 KARTEN DER MAßNAHMENVORSCHLÄGE	27

1 Weitere Bereiche für Maßnahmenvorschläge

Im Rahmen der geplanten Errichtung der Höllental- und Lohbachtalbrücke im Höllental und im Lohbachtal, Lkr. Hof, ist eine Prüfung der artenschutzrechtlichen Belange erforderlich. Hierbei wurde eine saP-Konkretisierung für Maßnahmenvorschläge erstellt.

Diese saP-Konkretisierung enthält mögliche Lokalitäten, um die Maßnahmenvorschläge zu verwirklichen, sie stellt keine abschließende Festlegung dar.

Am 6. April 2022 wurden ergänzend zum ersten Teil der Maßnahmenkonkretisierung weitere mögliche Standorte für Maßnahmen im Bereich der Bayer. Staatsforsten ermittelt, wobei die Flächen zusammen mit Herrn Fritz Maier, Forstbetriebsleiter der Bayerische Staatsforsten, Forstbetrieb Nordhalben, Kronacher Str. 8, 96365 Nordhalben, aufgesucht und ausgewählt wurden.

Um mehrere Optionen für die Durchführung von Maßnahmen zu haben, werden folgenden mehrere Bereiche aufgeführt, die für Maßnahmen geeignet sind.

Beim Begang am 6.4.2011 wurden insgesamt 14 Bereiche für mögliche Horstunterlagen für den Schwarzstorch ermittelt, vier für den Uhu (Felsen) und zwei für den Wanderfalken.

Die im folgenden Text dargestellten Koordinaten (Gauß-Krüger-Koordinaten im 4. Meridian) sind die Koordinaten des Fotostandorts, nicht der Maßnahme.

Die Karten zur Orientierung sind auf Basis von GoogleHybrid erstellt, aufgrund der dort eingezeichneten Wege, und daher aus urheberrechtlichen Gründen nur zum internen Gebrauch, nicht zur Veröffentlichung vorgesehen. Auch hier stellen die eingezeichneten Punkte die Koordinaten des Fotostandorts, nicht der Maßnahme, dar.

1.1 Schwarzstorch

Nr	Art (und weitere Arten d. ökologischen Gilde)	M-Typ	Maßnahme
23	Schwarzstorch	CEF	CEF18: Bereitstellung von Ersatz-Nistgelegenheiten (im Landkreis oder im Naturraum), durch Installation von 3 Horstplattformen. Als Standorte sollten vor allem Bäume außerhalb des NSG „Höllental“, z. B. in den Wäldern nordöstlich und südwestlich Kemlas oder Issigau, die vom Vorhaben nicht berührt werden, gewählt werden, oder an anderer Stelle im Landkreis (das Anbringen von Nisthilfen (Nestplattformen mit Kunsthorst) hat sich – nach Angaben des Bayer. LfU – insbesondere an Standorten mit vorab bereits gescheiterten Nestbauversuchen oder Nestabstürzen z.B. nach Unwettern bewährt), in Kombination mit Nutzungsverzicht oder Erhöhung des Erntealters (MKULNV NRW 2013) auf mindestens je 0,3 ha Fläche im Umfeld der Horstplattformen-Standorte.

Nr	1
RW_GKK4	4468769,52
HW_GKK4	5581883,17
Distrikt	Heinersberger Wald
Abteilung	Kammerholz (ehem. Rotmaisel)
Landkreis	Hof
Lage	in der Nähe eines Sst-Horstes bis 2014
Bemerkung	2020 Aufgabe des letzten Sst-Horstes
Baum	Fichte
Position	direkt am Weg nördlich Wegegabelung
Eignung	gut



Nr	2
RW_GKK4	4468830,74
HW_GKK4	5581793,79
Distrikt	Heinersberger Wald
Abteilung	Kammerholz (ehem. Rotmaisel)
Landkreis	Hof
Lage	in der Nähe eines Sst-Horstes bis 2014
Bemerkung	2020 Aufgabe des letzten Sst-Horstes
Baum	Fichte
Position	südöstlich Wegegabelung
Eignung	gut



Nr	3
RW_GKK4	4468760,07
HW_GKK4	5581923,29
Distrikt	Heinersberger Wald
Abteilung	Kammerholz (ehem. Rotmaisel)
Landkreis	Hof
Lage	in der Nähe eines Sst-Horstes bis 2014
Bemerkung	2020 Aufgabe des letzten Sst-Horstes
Baum	Fichte
Position	nördlich Wegegabelung
Eignung	gut



Nr	4
RW_GKK4	4469453,41
HW_GKK4	5579038,39
Distrikt	Rotmaisel
Abteilung	Finsterggrund
Landkreis	Hof
Lage	ehem. Sst-Horst, abgestürzter Horst
Bemerkung	nordwestlich Neumühle nördl. Weg nördl. St2198
Baum	3 Fichten
Position	1 Fichte mit Zwiesel
Eignung	gut



Nr	9
RW_GKK4	4458469,11
HW_GKK4	5575918,41
Distrikt	Hahnenkamm
Abteilung	Saargraben
Landkreis	Hof
Lage	südl Bach Remschlitz: zwischenständige Tanne mit höheren Fichten ringsum
Bemerkung	südlich Weg
Baum	Tanne
Position	Tanne
Eignung	gut



Nr	10
RW_GKK4	4467772,17
HW_GKK4	5577330,04
Distrikt	Galgenbuche
Abteilung	Galgenbuche
Landkreis	Hof
Lage	nördl. Langenaubach, nörlicher Zufluss
Bemerkung	direkt westl Weg
Baum	Tanne mit dicken Ästen
Position	Tanne
Eignung	gut



Nr	11
RW_GKK4	4466700,09
HW_GKK4	5576857,6
Distrikt	Hahnenkamm
Abteilung	Saargraben
Landkreis	Hof
Lage	nahe dem Naturwaldreservat Buchenhänge Langenautal
Bemerkung	nördlich Langenautal, nordöstl. Weg
Baum	Fichte mit abgebrochener Krone
Position	Fichte
Eignung	gut



Nr	13
RW_GKK4	4465408,11
HW_GKK4	5576161,12
Distrikt	Unterer Wald
Abteilung	Alsbach
Landkreis	Kronach
Lage	östlich neben Forstweg (kein Wanderweg)
Bemerkung	östlich Schlossberg
Baum	Fichte mit Zwiesel, 2 Fichten überstehend
Position	neben Forstweg (kein Wanderweg)
Eignung	sehr gut



Nr	14
RW_GKK4	4466306,02
HW_GKK4	5576334,84
Distrikt	Unterer Wald
Abteilung	Alsbach
Landkreis	Kronach
Lage	in der Nähe eines alten Sst-Horstes
Bemerkung	2 Fichten mit Zwiesel, nebeneinander
Baum	Fichte mit Zwiesel, 2 Fichten überstehend
Position	
Eignung	gut



Nr	15
RW_GKK4	4469449,03
HW_GKK4	5573554,16
Distrikt	
Abteilung	Hammerleite
Landkreis	Kronach
Lage	Naturwaldreservat Hammerleite, nördl. Thiemitztal
Bemerkung	Buchen, zweiästig
Baum	zw. 2 Wegen
Position	neben Weg
Eignung	sehr gut



Nr	16
RW_GKK4	4469887,54
HW_GKK4	5573630,82
Distrikt	
Abteilung	Hammerleite
Landkreis	Kronach
Lage	Naturwaldreservat Hammerleite, nördl. Thiemitztal
Bemerkung	Buchen, zweiästig
Baum	nördlich Weg
Position	
Eignung	sehr gut



Nr	18
RW_GKK4	4471792,79
HW_GKK4	5567954,32
Distrikt	
Abteilung	Felsenweg
Landkreis	Kronach
Lage	nordwestlich Enchenreuth, Nähe Bach
Bemerkung	nahe Forststraße
Baum	Fichte mit Zwiesel
Position	Hanglage
Eignung	gut



Nr	19
RW_GKK4	4471816,56
HW_GKK4	5567976,75
Distrikt	
Abteilung	Felsenweg
Landkreis	Kronach
Lage	nordwestlich Enchenreuth
Bemerkung	Buche am Hang, mit starken Seitenast
Baum	nahe Weg
Position	nahe Weg
Eignung	mittel



Nr	20
RW_GKK4	4471861,4
HW_GKK4	5567990,52
Distrikt	
Abteilung	Felsenweg
Landkreis	Kronach
Lage	nordwestlich Enchenreuth
Bemerkung	Fichte am Hang, mit Zwiesel
Baum	nahe Weg
Position	guter Sichtschutz gegen Waldweg
Eignung	mittel



1.2 Uhu: Neuschaffung

Nr	Art (und weitere Arten d. ökologischen Gilde)	M-Typ	Maßnahme
27a	Uhu	CEF	CEF21: Bereitstellung von Ersatz-Nistgelegenheiten in Steinbrüchen, durch Installation von mindestens 3 Brutnischen in Steinbrüchen im Landkreis oder Naturraum, oder durch Installation von 3 künstlichen Brutnischen in Felsen im Landkreis oder Naturraum.

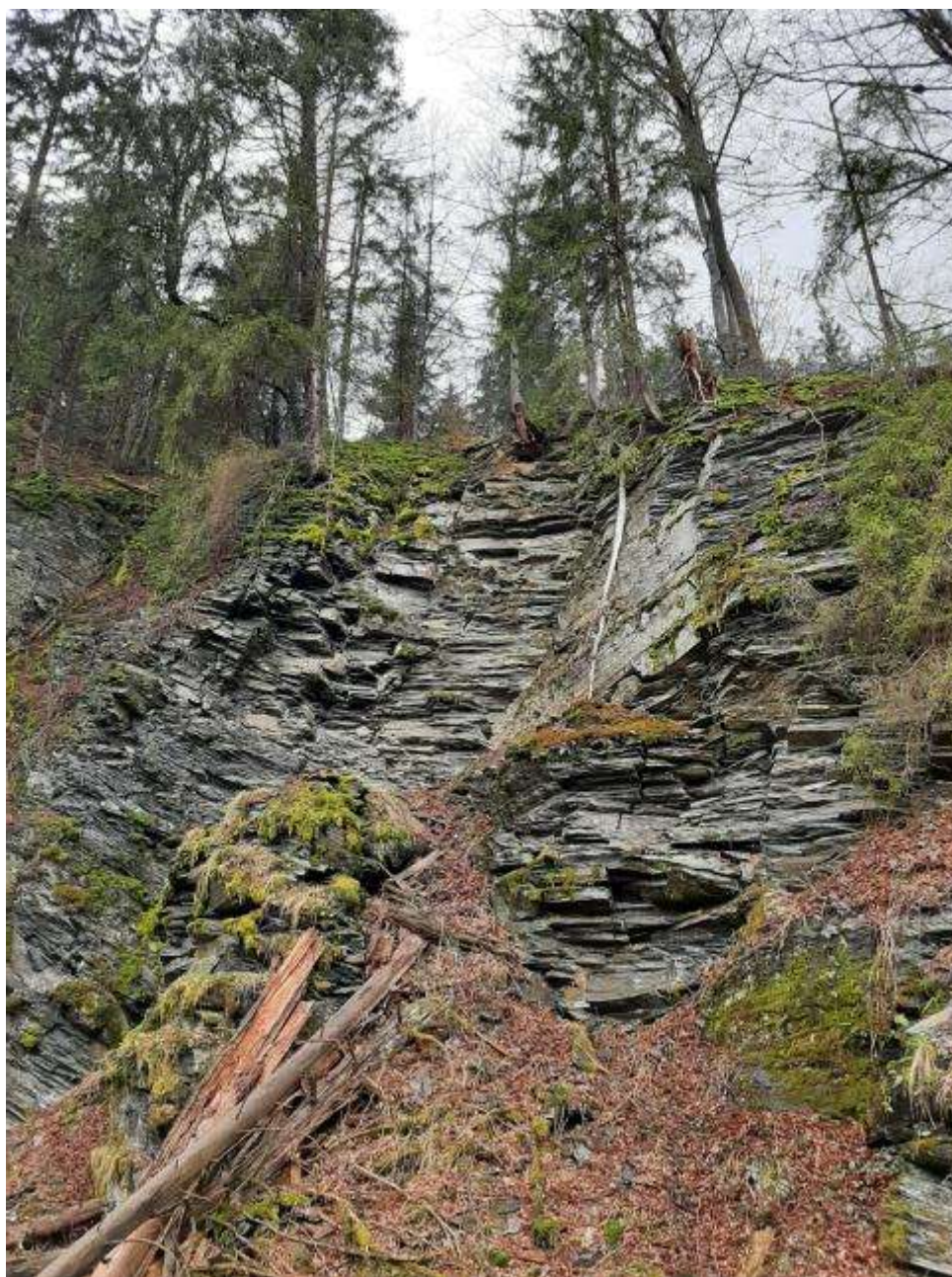
Nr	5
RW_GKK4	4468263,28
HW_GKK4	5580131,23
Distrikt	Rotmaisel
Abteilung	Sängerweg
Landkreis	Hof
Lage	ehem. Schiefersteinbruch
Bemerkung	bei Dürrenwaiderhammer, nördl. Langenbachtal - Ölsnitz
Baum	Felsnische für Uhu
Position	Westseite
Eignung	gut



Nr	6
RW_GKK4	4468291,08
HW_GKK4	5580128,58
Distrikt	Rotmaisel
Abteilung	Sängerweg
Landkreis	Hof
Lage	ehem. Schiefersteinbruch
Bemerkung	bei Dürrenwaiderhammer, nördl. Langenbachtal - Ölsnitz
Baum	Felsnische für Uhu
Position	Ostseite
Eignung	gut



Nr	7
RW_GKK4	4467997,89
HW_GKK4	5579784,37
Distrikt	Hahnenkamm
Abteilung	Hagergrund
Landkreis	Hof
Lage	Schieferhalde
Bemerkung	bei Dürrenwaiderhammer, südlich St2198
Baum	Felsnische in Steilwand
Position	Plattformen für Uhu
Eignung	sehr gut



Nr	8
RW_GKK4	4467736,98
HW_GKK4	5578795,19
Distrikt	Hahnenkamm
Abteilung	Schmiedsleite
Landkreis	Hof
Lage	aktiver Schieferbruch westl. Schieferwerk Lotharheil
Bemerkung	Brutnische in Fels, zuvor 2 Bäume entfernen
Baum	Felsnische in Steilwand
Position	Plattformen für Uhu
Eignung	gut



1.3 Wanderfalke: Neuschaffung

Nr	Art (und weitere Arten d. ökologischen Gilde)	M-Typ	Maßnahme
28a	Wanderfalke	CEF	CEF24: Bereitstellung von Ersatz-Nistgelegenheiten in Steinbrüchen oder an Türmen, durch Installation von insgesamt 3 Brutnischen in Steinbrüchen oder Nest-Plattformen an Türmen im Landkreis oder Naturraum, rein vorsorglich, räumlich getrennt von den Maßnahmen für den Uhu.

Nr	12
RW_GKK4	4464223,52
HW_GKK4	5576758,26
Distrikt	Nordhalbener Seite
Abteilung	Schafsleite
Landkreis	Hof
Lage	Steinbruch Zapfenschützenhalle, nordöstl. Gasthaus Mauthaus
Bemerkung	geeignet für Kasten unten an Fels
Baum	Felsvorsprung
Position	Felsvorsprung
Eignung	sehr gut



Nr	17
RW_GKK4	4471687,67
HW_GKK4	5568633,74
Distrikt	
Abteilung	Felsenweg
Landkreis	Kronach
Lage	(gegenüber Flächen von Baron von Lerchenfeld)
Bemerkung	Tal Wilder Rodachbach
Baum	Fels
Position	oberhalb Wanderweg
Eignung	gut

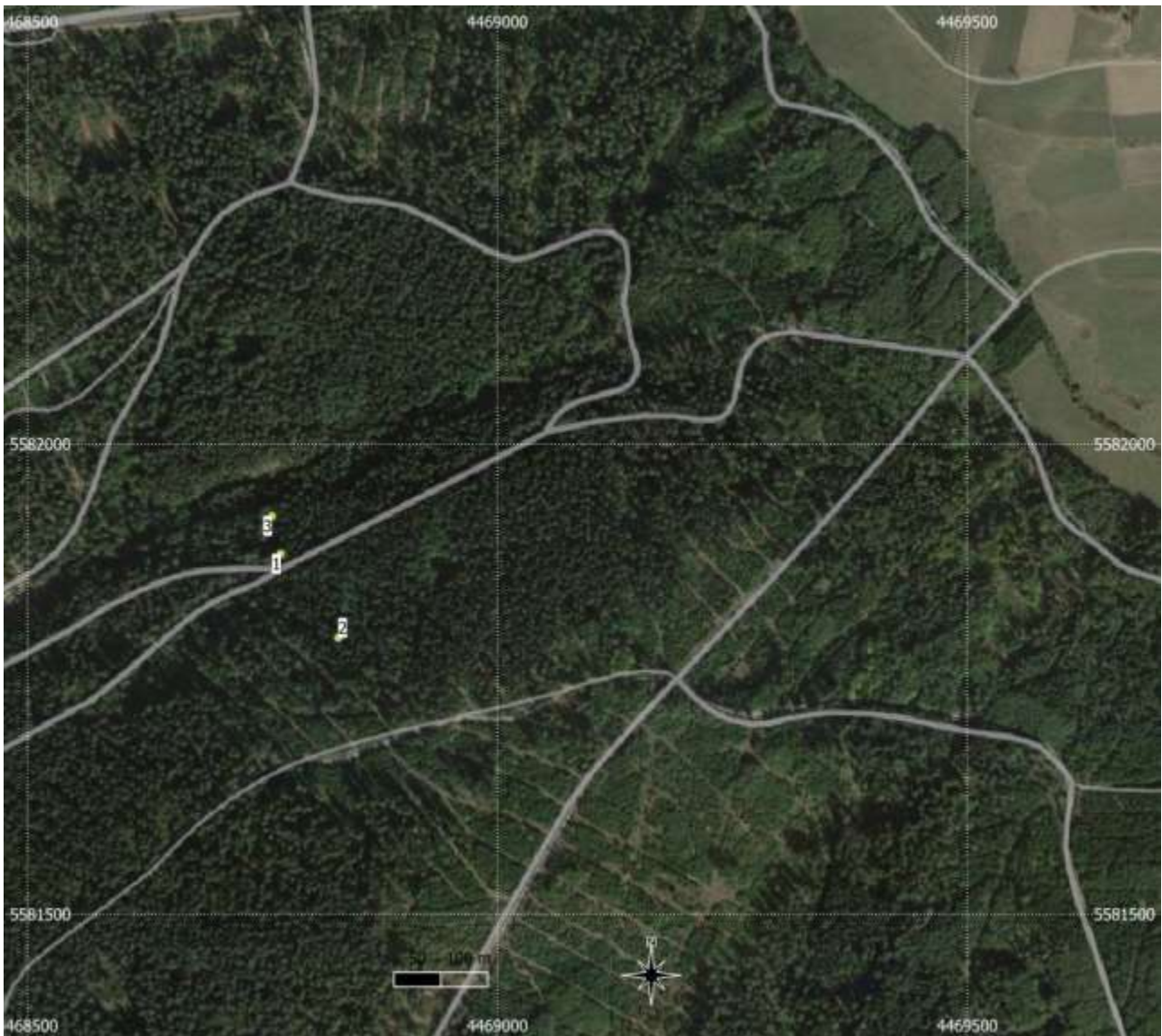


Bayreuth, 13.5.2022

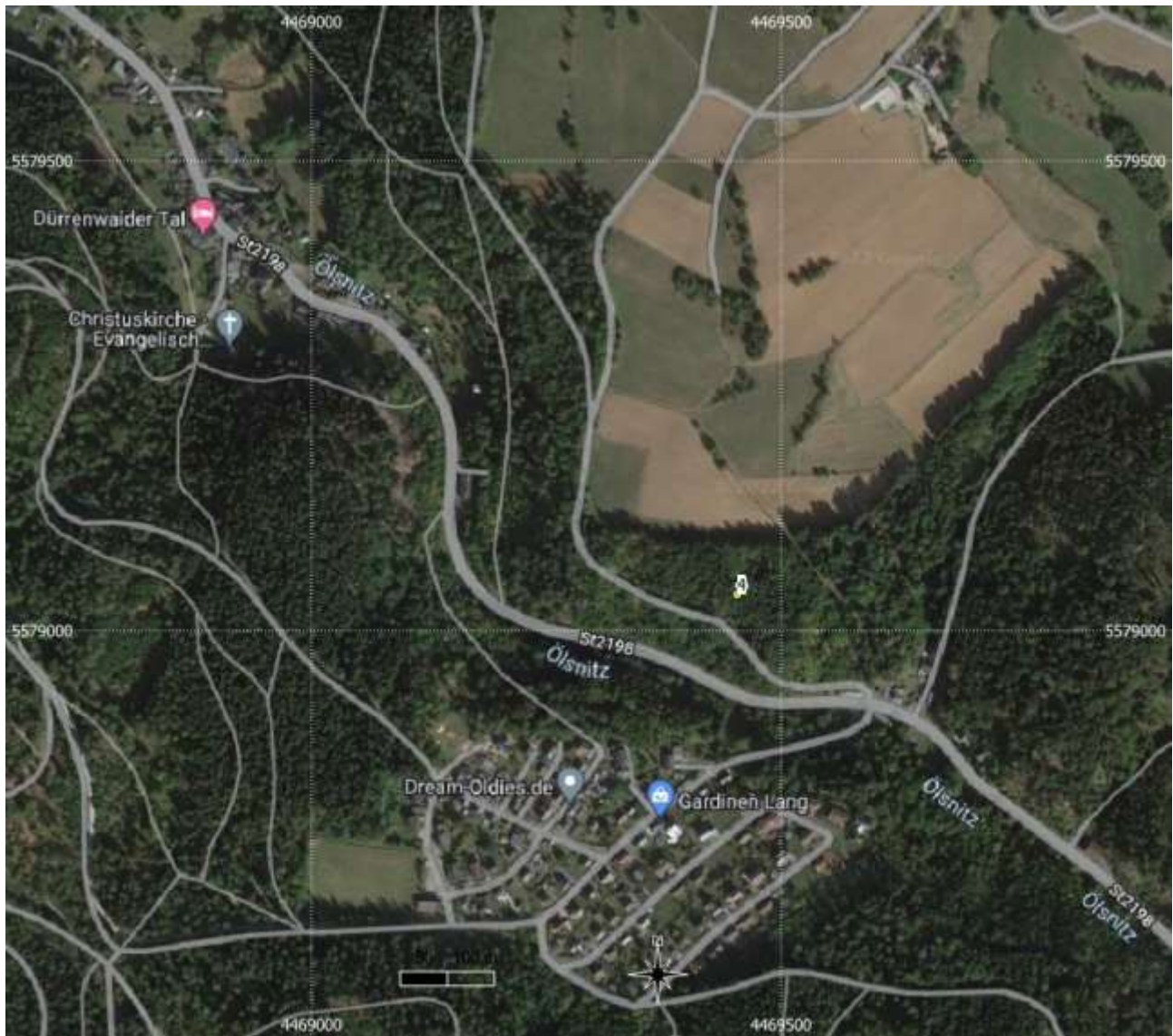
A handwritten signature in black ink, appearing to read 'Dr. H. Schlumprecht'.

Dipl. Biol. Dr. Helmut Schlumprecht

2 Karten der Maßnahmenvorschläge



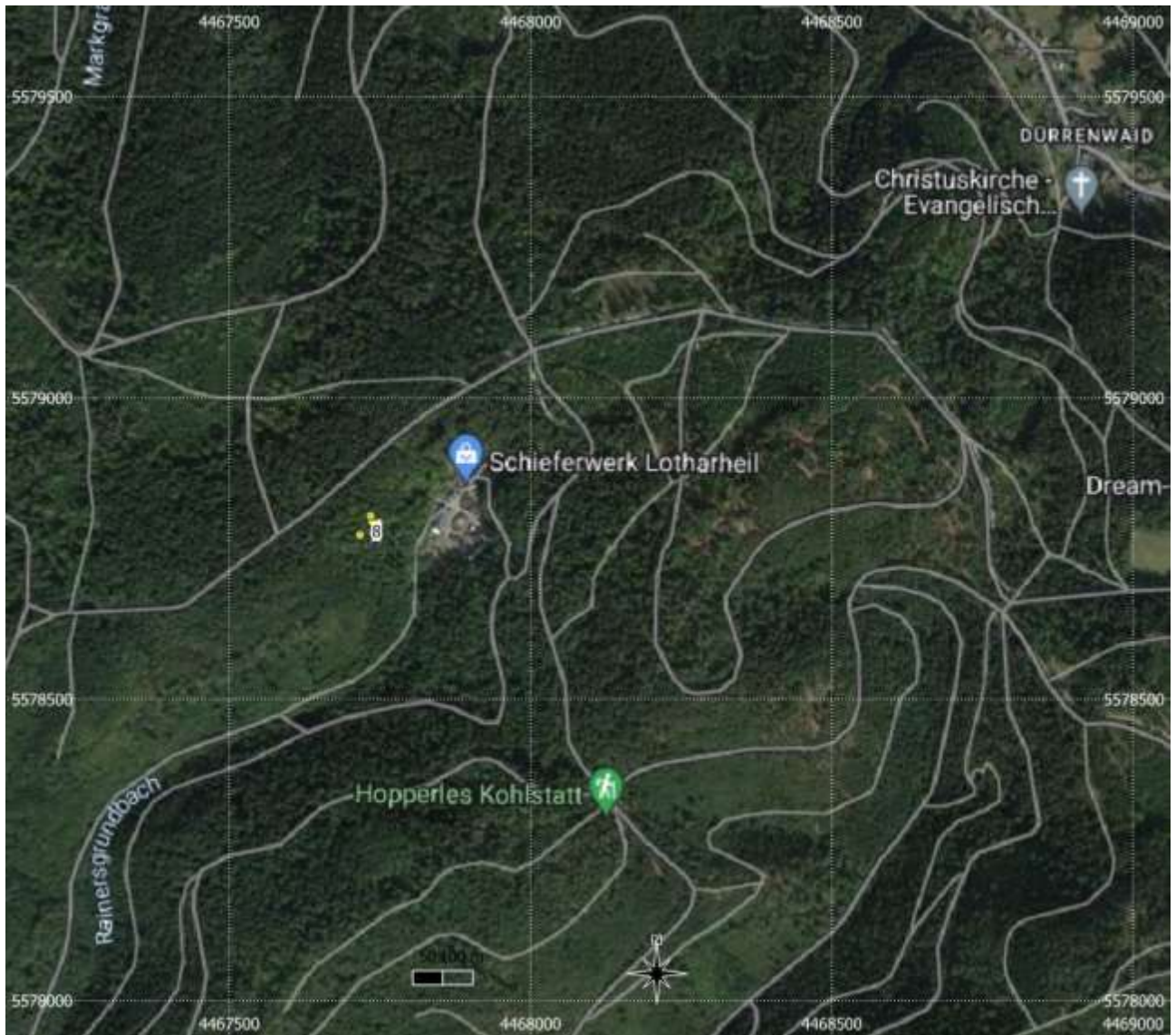
Maßnahmenvorschläge Nr. 1 bis 3



Maßnahmenvorschlag Nr. 4



Maßnahmvorschläge Nr. 5 bis 7



Maßnahmvorschlag Nr. 8



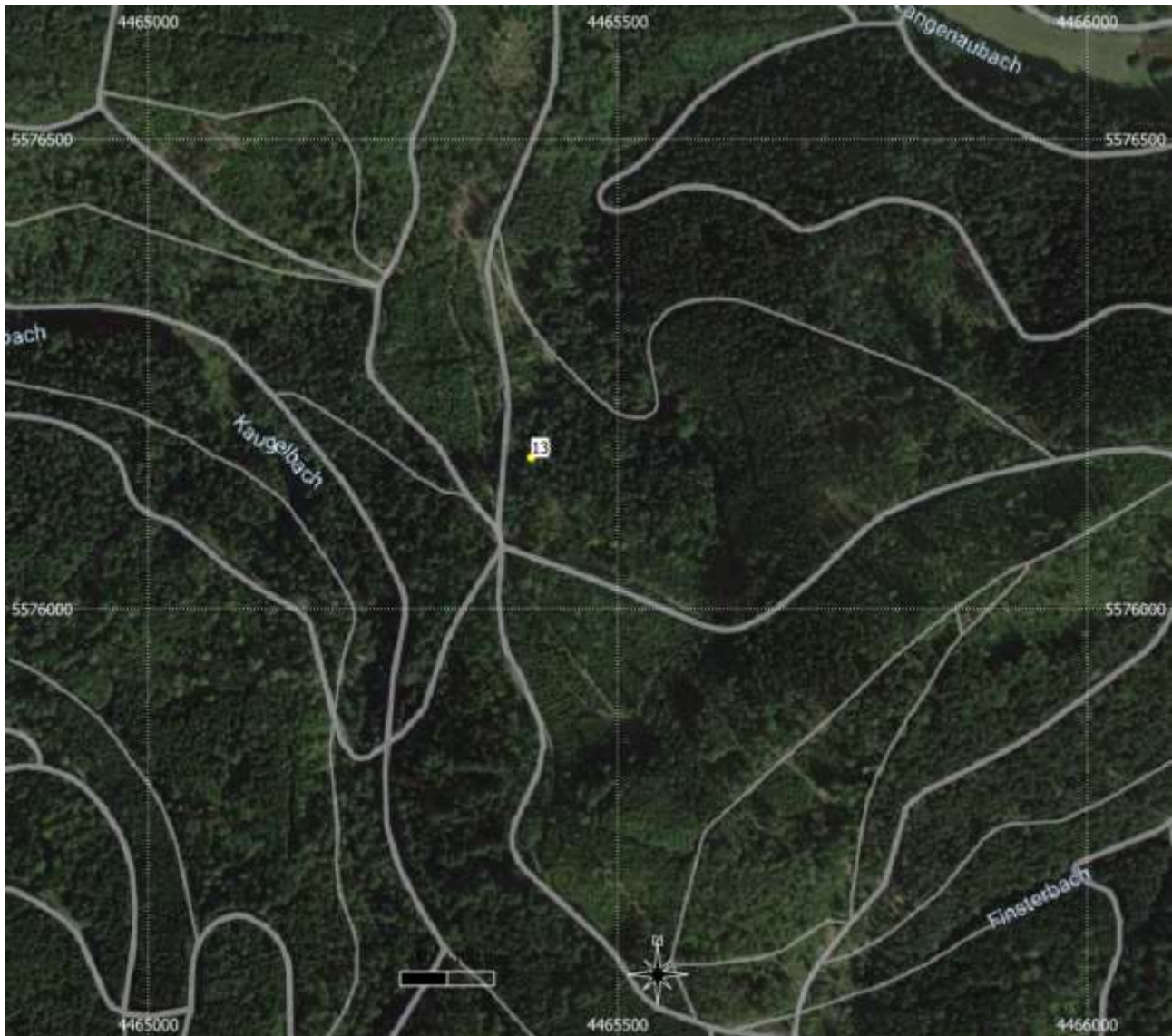
Maßnahmenvorschlag Nr. 9



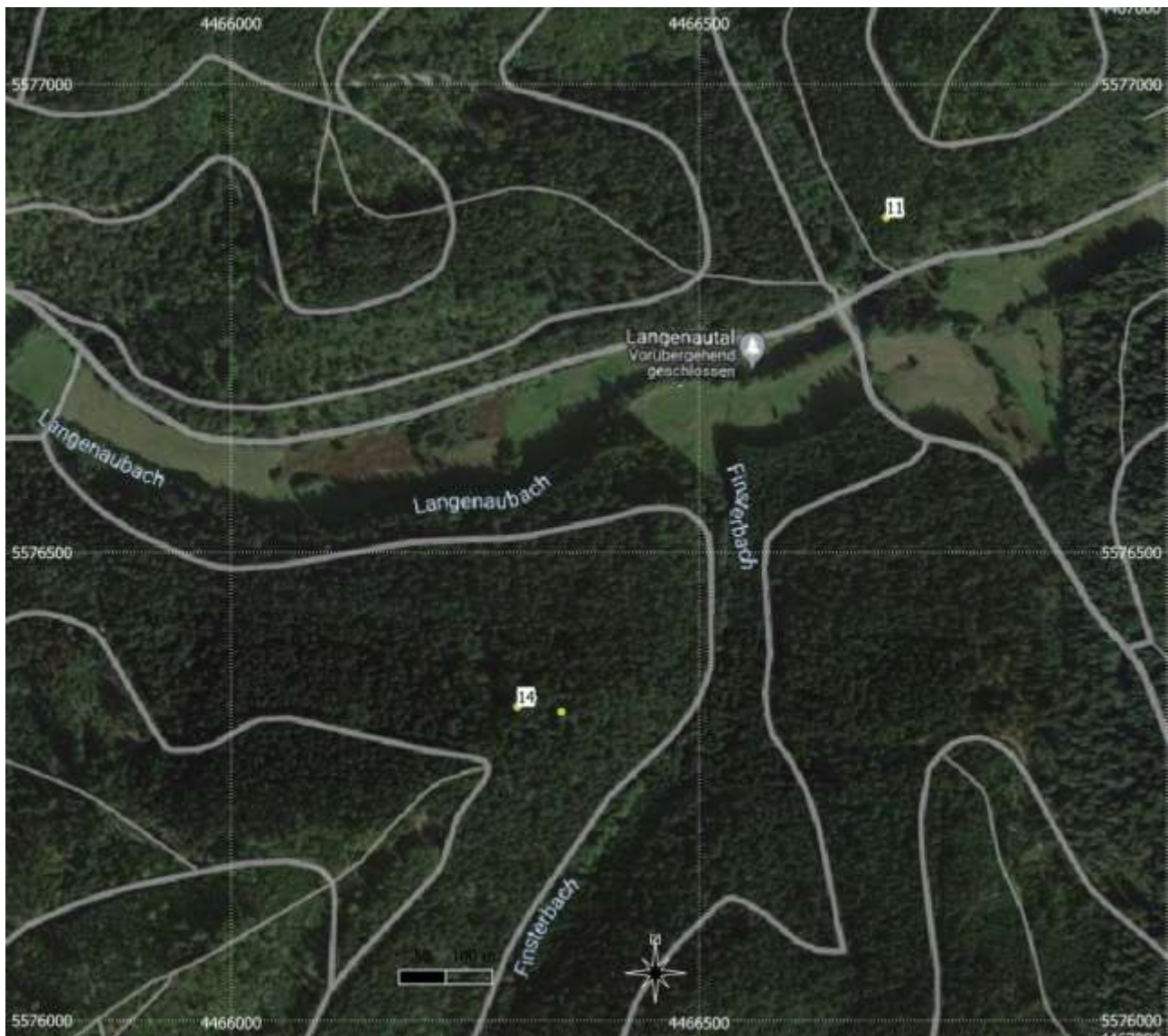
Maßnahmenvorschläge 10 bis 11



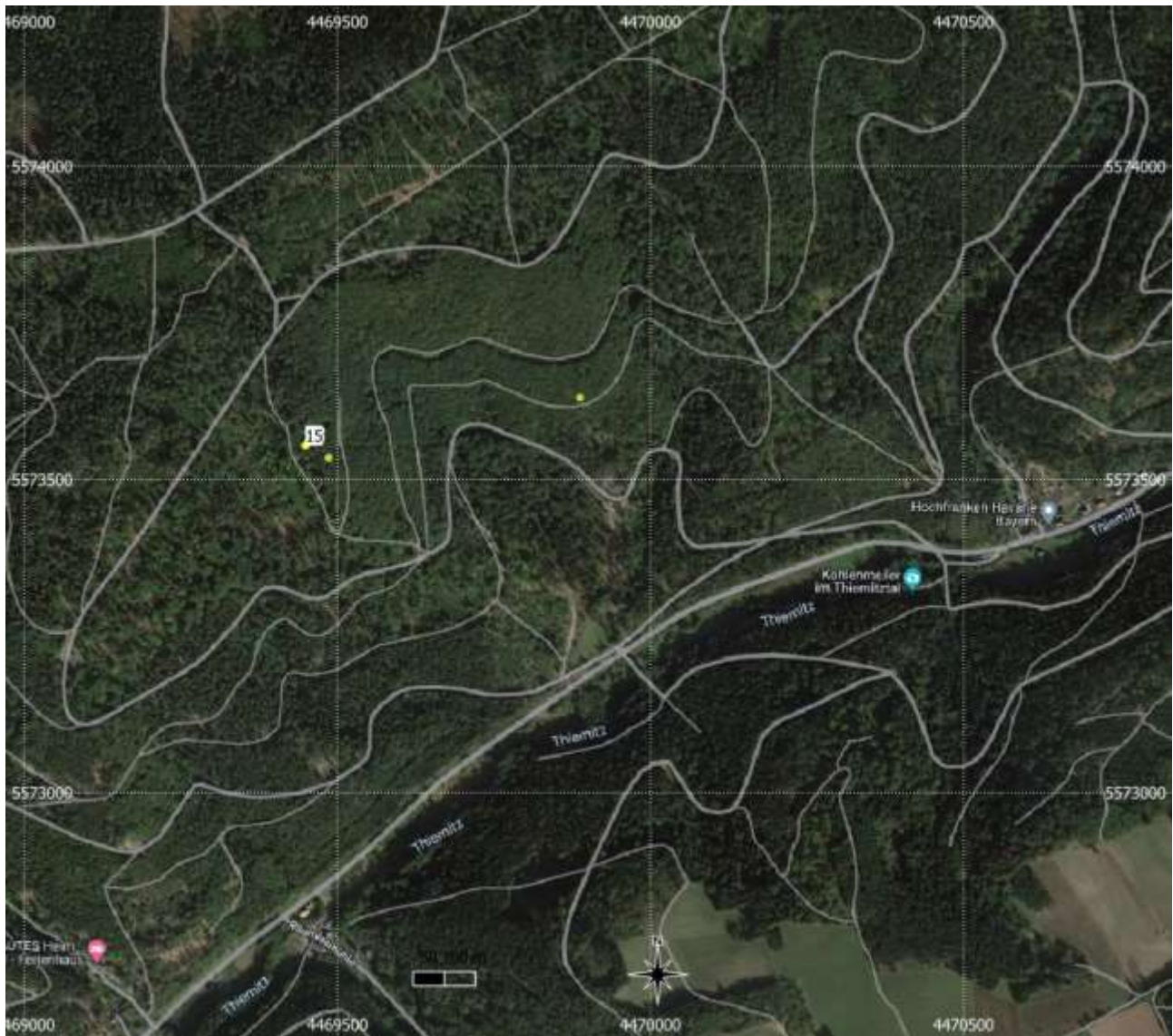
Maßnahmenvorschlag Nr. 12



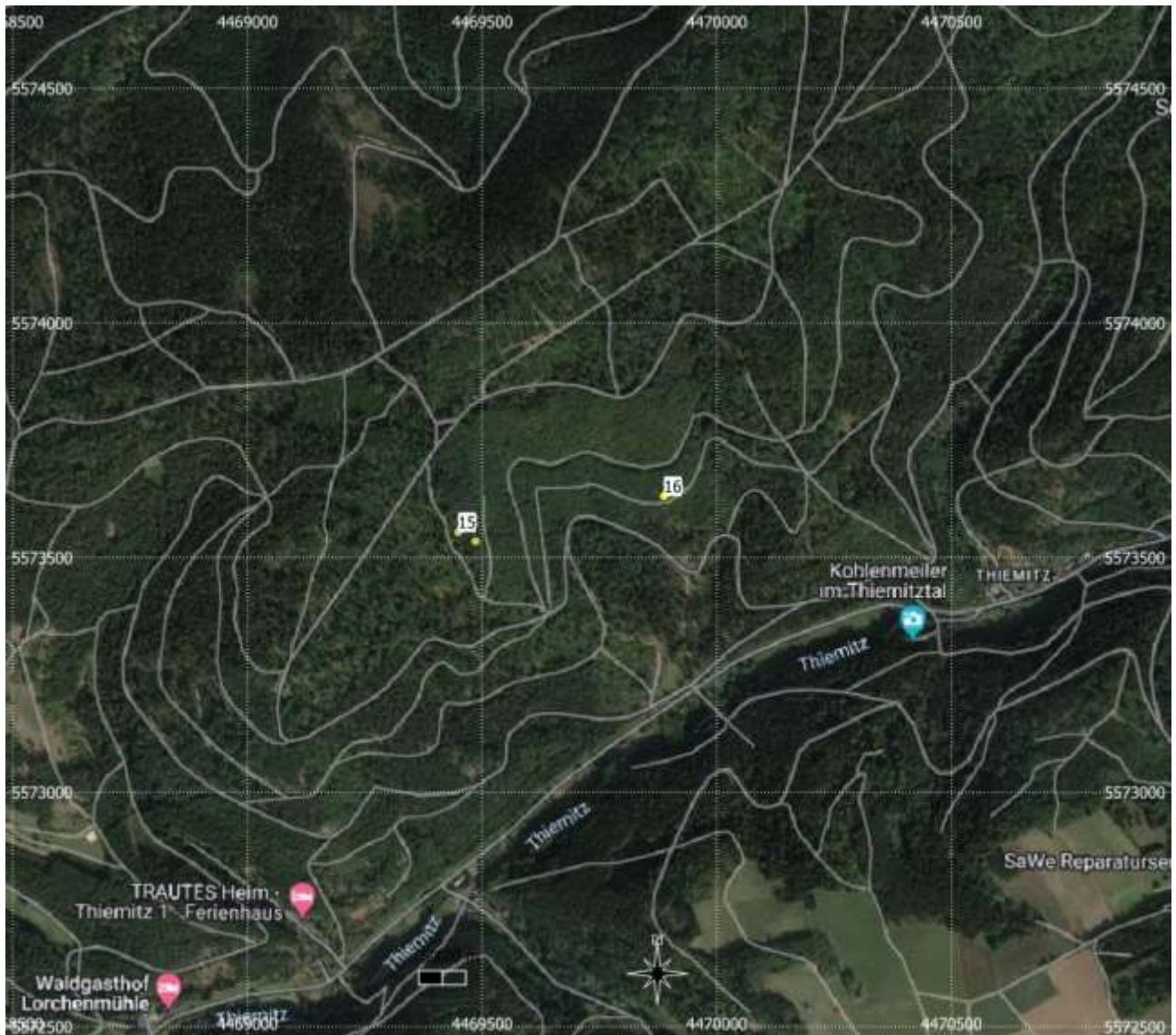
Maßnahmvorschlag Nr. 13



Maßnahmenvorschlag Nr. 14



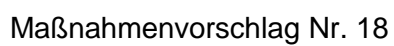
Maßnahmenvorschlag Nr. 15

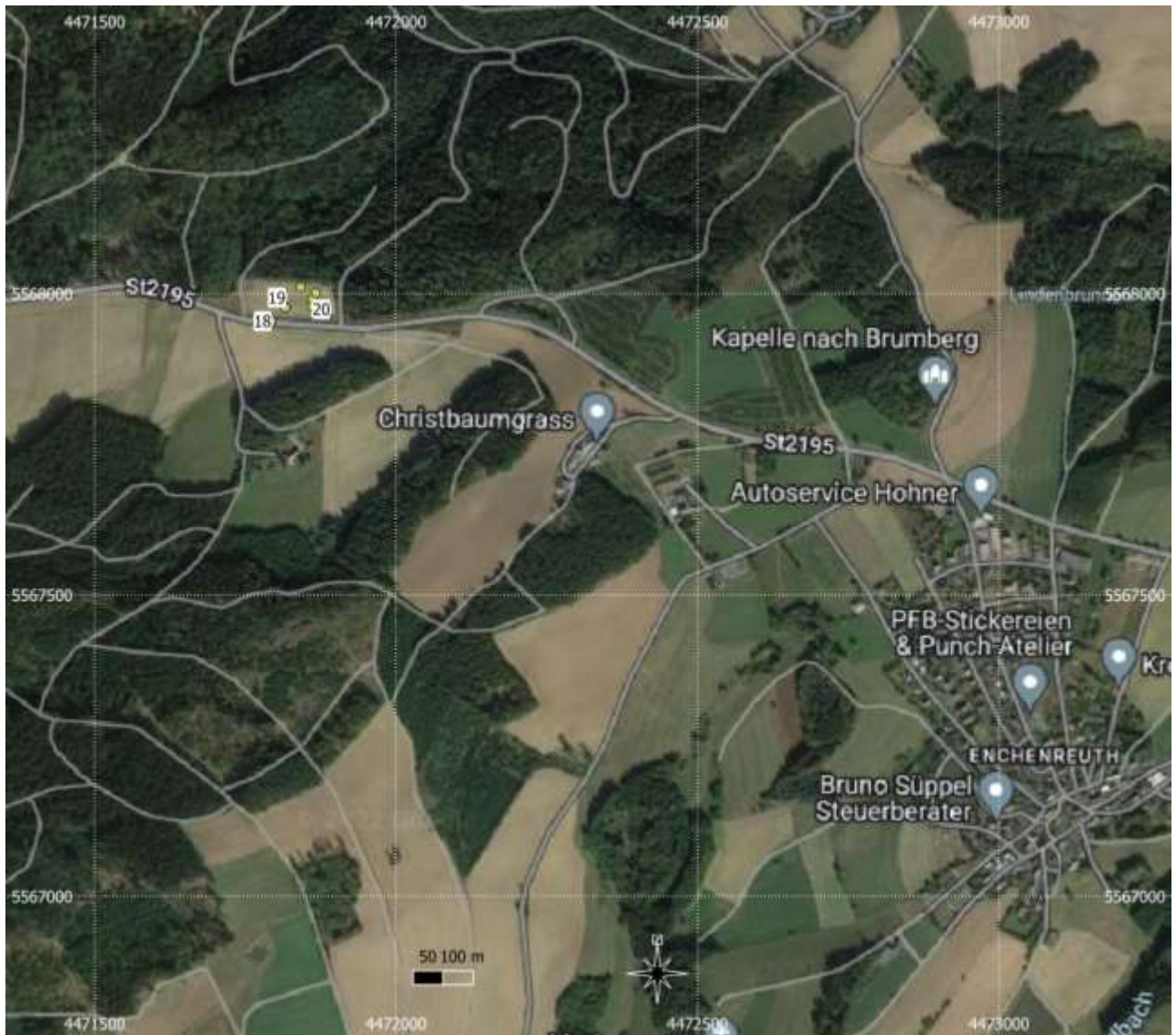


Maßnahmvorschlag Nr. 15 und 16



Maßnahmvorschlag Nr. 17





Maßnahmvorschlag Nr. 18, 19 und Nr 20

