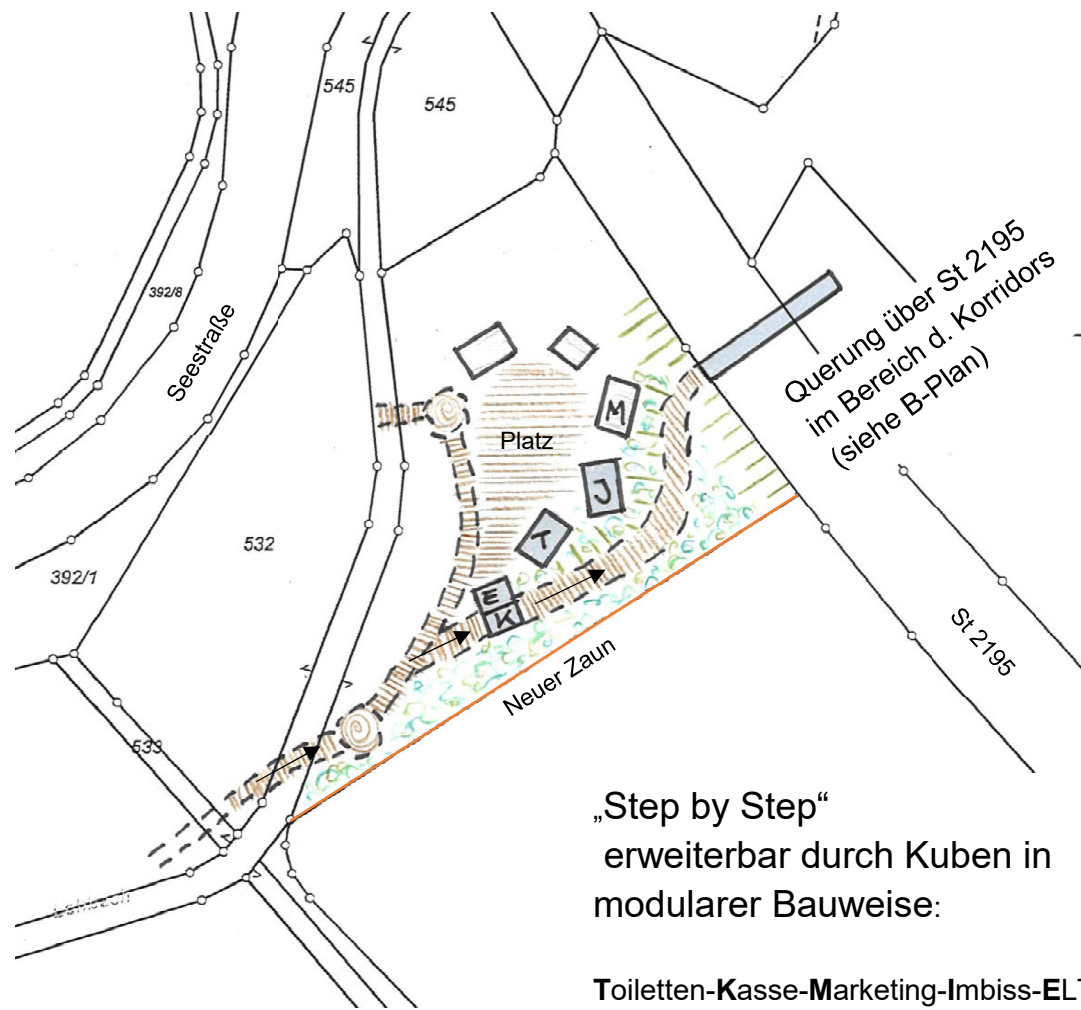


# PROJEKT FRANKENWALDBRÜCKE

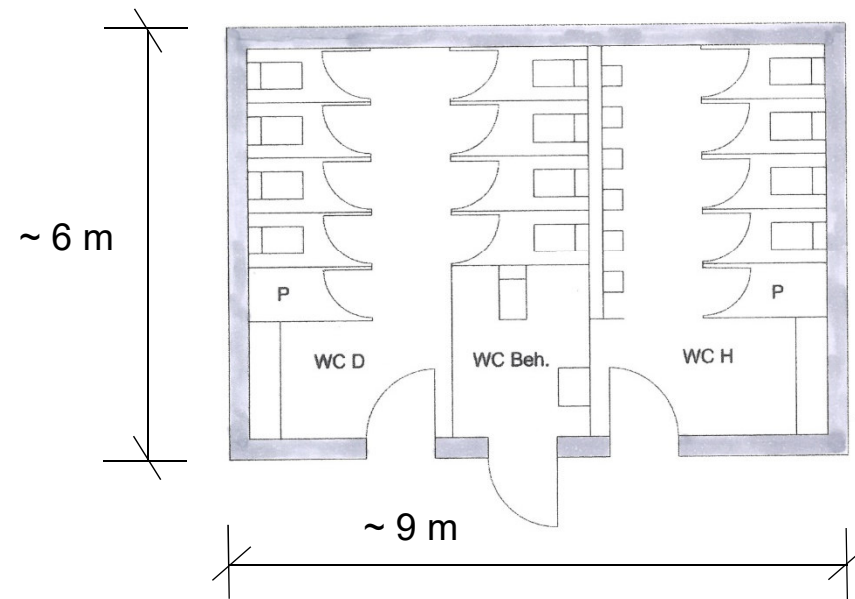
## Lageplan „Frankenwald-Village“



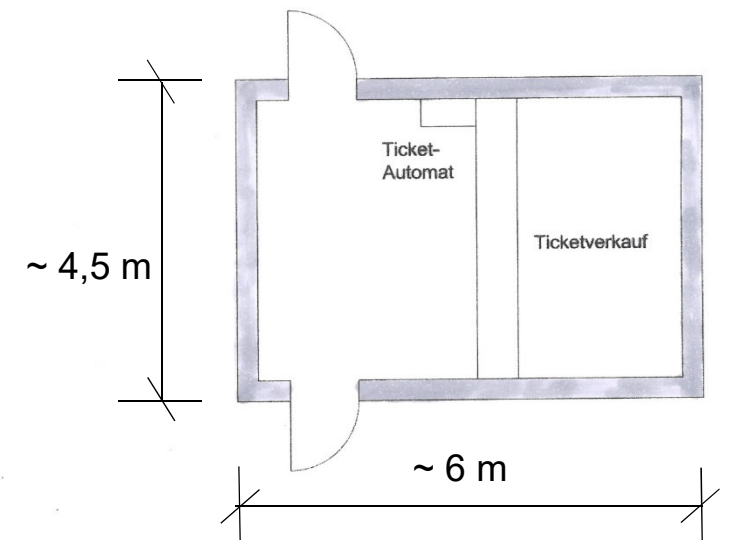
„Step by Step“  
erweiterbar durch Kuben in  
modularer Bauweise:

Toiletten-Kasse-Marketing-Imbiss-ELT-Box

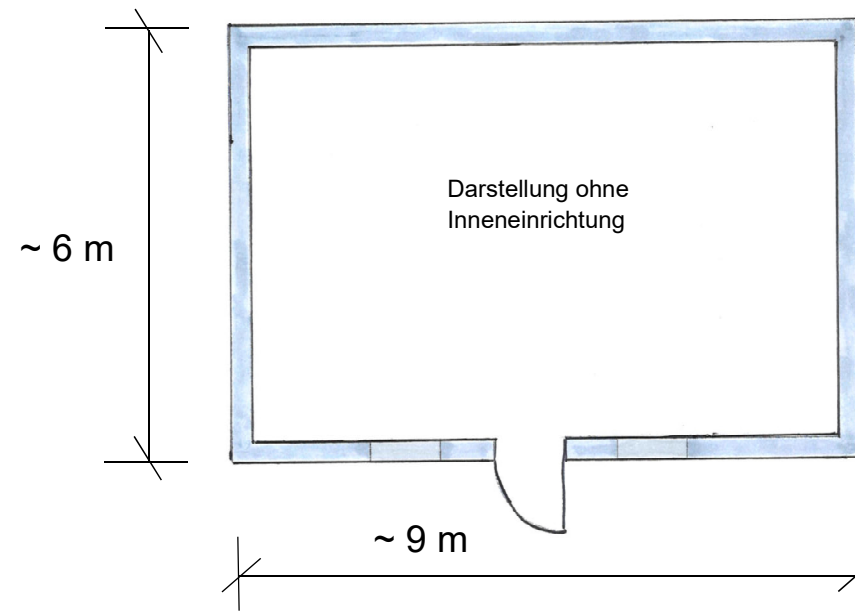
Grundriss „Toiletten-Box“ (~ 55 m<sup>2</sup>)  
Gebäudehöhe max. 7 m



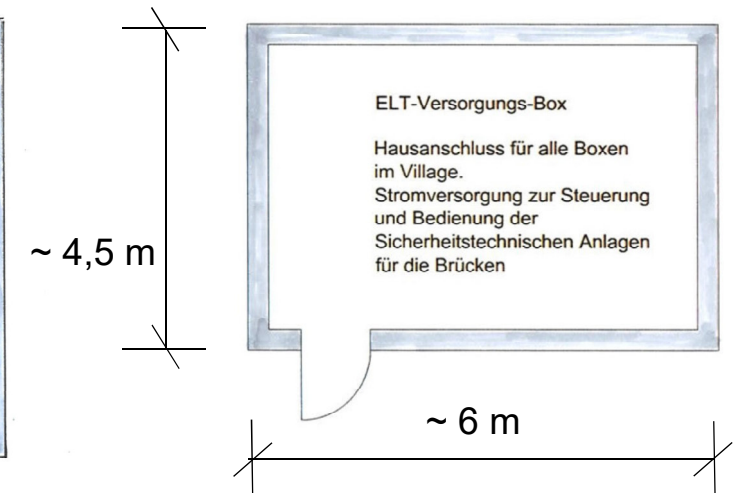
Grundriss „Kassen-Kubus“ (~ 25 m<sup>2</sup>)  
Gebäudehöhe max. 7 m



Grundriss „Marketing“ und „Imbiss“  
(je ~ 55 m<sup>2</sup>) Gebäudehöhe max. 7 m



Grundriss „ELT-Box“ (~ 25 m<sup>2</sup>)  
Gebäudehöhe max. 7 m



## Imagebilder „Modulare Bauweise“



### Ausfertigung

Der textliche und zeichnerische Inhalt dieses Bebauungsplanes und der Örtlichen Bauvorschriften stimmen mit dem Satzungsbeschluss überein. Das Verfahren wurde ordnungsgemäß durchgeführt.

Lichtenberg, Datum \_\_\_\_\_

Vorsitzender Planungsverband „Frankenwaldbrücke“  
Kristan von Waldenfels